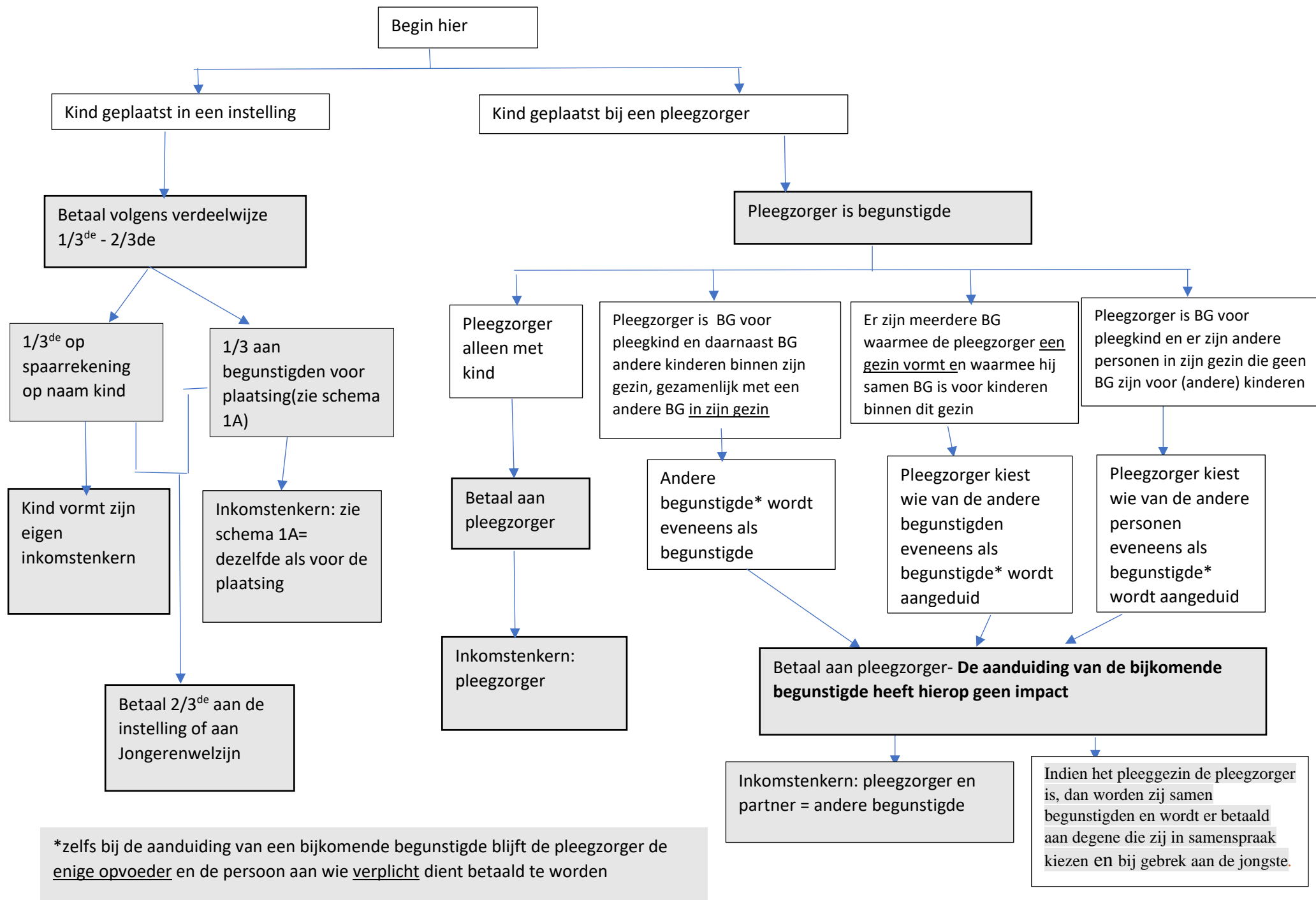


Bijlage bij toelichtingsnota 7 - Schema 1B: aanwijzing begunstigen, betaalmodaliteit en inkomstenkern voor geplaatste kinderen - Per kind



*zelfs bij de aanduiding van een bijkomende begunstigde blijft de pleegzorger de enige opvoeder en de persoon aan wie verplicht dient betaald te worden

Indien het pleeggezin de pleegzorger is, dan worden zij samen begunstigen en wordt er betaald aan degene die zij in samenspraak kiezen en bij gebrek aan de jongste.